



# Carta de Serviços ao Usuário

SECRETARIA MUNICIPAL DE ESPORTE E LAZER



PREFEITURA DE  
CONCEIÇÃO DO CASTELO



PREFEITURA DE  
**CONCEIÇÃO  
DO CASTELO**

A Prefeitura de Conceição do Castelo almeja ampliar sua integração com a comunidade, ao promover de forma ampla e efetiva a divulgação das Cartas de Serviços ao Usuário, visando estabelecer um canal de interação e transparência entre os cidadãos e a gestão pública local.

Previstas pela [Lei nº 13.460/2017](#), as Cartas de Serviços têm como objetivo fornecer informações claras e detalhadas sobre os serviços disponibilizados pela Prefeitura, bem como orientar os cidadãos sobre os procedimentos necessários para acessar e utilizar esses serviços. Elas também primam por detalhar os compromissos e padrões de qualidade do atendimento ao público, sendo objeto de atualização periódica e de permanente divulgação.

A publicação está disponível em dois formatos, um sendo mais objetivo, na página [conceicaodocastelo.es.gov.br/pagina/ler/2159/carta-de-servico](http://conceicaodocastelo.es.gov.br/pagina/ler/2159/carta-de-servico), e este, em formato PDF, mais detalhado. Cabe ressaltar que ambos têm o mesmo propósito, sendo o primeiro, sintetizado para tornar sua utilização mais acessível.

Esta carta visa também atender a [Lei nº 14.129/2021](#), que dispõe sobre princípios, regras e instrumentos para o aumento da eficiência pública, através da plataforma [Governo Digital](#).

Os serviços serão apresentados e divididos por Secretaria, para que o cidadão tenha conhecimento do que compete a cada uma delas e suas subdivisões, endereço, horário de funcionamento e meios para contato.



PREFEITURA DE  
**CONCEIÇÃO  
DO CASTELO**

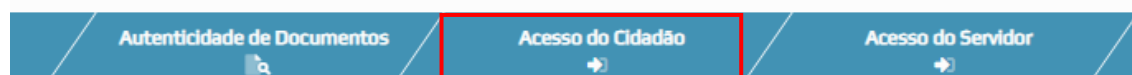
## Prefeitura Municipal de Conceição do Castelo **Governo digital**

Instituído pela Lei nº 14.129/2021, é uma plataforma que busca aproximar o cidadão e a administração pública, objetivando, desburocratizando e modernizando a relação entre as partes. No portal, é possível fazer requerimentos, solicitações, acompanhamento de demandas, processos e protocolos, visualização de documentos dentre outras funcionalidades de forma online, rápida, simples, segura e transparente.

### Como acessar:

No site <https://conceicaodocastelo.essencialbpms.com.br/governo-digital.html#!/portal>

O usuário deve clicar no botão “Acesso do Cidadão”, na parte superior da página.



Deve-se fazer o cadastro com seus dados pessoais e confirmar (Caso já possua cadastro, deve-se fazer Login com CPF e senha)

Pronto, o usuário é redirecionado para a página principal da plataforma, onde são feitas as solicitações de serviço.



PREFEITURA DE  
**CONCEIÇÃO  
DO CASTELO**

## SECRETARIA MUNICIPAL DE ESPORTE E LAZER

A Secretaria Municipal de Esporte e Lazer tem por finalidade apoiar, desenvolver e incentivar as práticas esportivas e de lazer no município, promovendo o acesso à prática de atividades sociais, recreativas, comunitárias e de lazer.

Ademais, tem por missão apoiar o esporte no município, realizando eventos esportivos. Há o compromisso de levar lazer e entretenimento às comunidades do município para a promoção do desenvolvimento da atividade física, bem como, estimular a formação de atletas amadores e profissionais.

A SMEL considera as atividades esportivas como um importante instrumento para a construção da cidadania. Além de levar uma vida mais sadia, quem pratica esportes adquire determinação, senso de participação, trabalho em equipe e integração social.

**Endereço:** Avenida José Grilo, nº 348, Centro – Conceição do Castelo

**Horário de funcionamento:** De segunda a sexta-feira de 7h às 13h

**Telefone:** (28) 3547-1403

**E-mail:** [pmccultes@yahoo.com.br](mailto:pmccultes@yahoo.com.br)

**Secretário:** Marciel Moreira Martinusso



PREFEITURA DE  
**CONCEIÇÃO  
DO CASTELO**

## Agendamento do Campo Society Nicolau de Vargas

### Documentação Necessária:

- ✓ Requerimento de campo society

**Onde solicitar:** Presencialmente no Setor de Protocolo da Prefeitura (Avenida José Grilo, nº426, Centro, Prédio da Prefeitura) ou online no site [Governo Digital](#).

## Agendamento de Quadras Poliesportivas

### Documentação Necessária:

- ✓ Requerimento de quadra

**Onde solicitar:** Presencialmente no Setor de Protocolo da Prefeitura (Avenida José Grilo, nº426, Centro, Prédio da Prefeitura) ou online no site [Governo Digital](#).

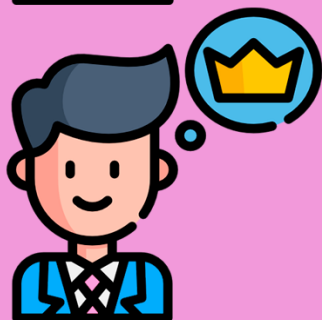
QUEREMOS SABER SUA OPINIÃO SOBRE NOSSOS SERVIÇOS

ACESSE O PORTAL DA OUVIDORIA EM [conceicaodocastelo.es.gov.br/e-ouv](http://conceicaodocastelo.es.gov.br/e-ouv)

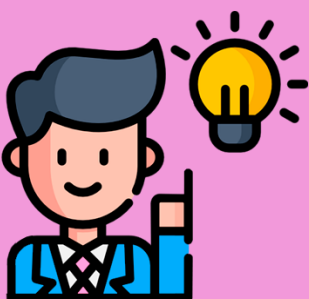
E DEIXE



RECLAMAÇÕES



ELOGIOS



SUGESTÕES



DENÚNCIAS



PREFEITURA DE  
CONCEIÇÃO DO CASTELO