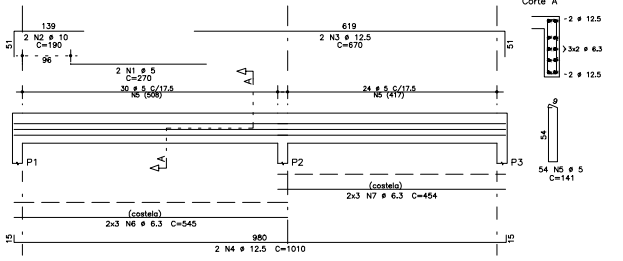
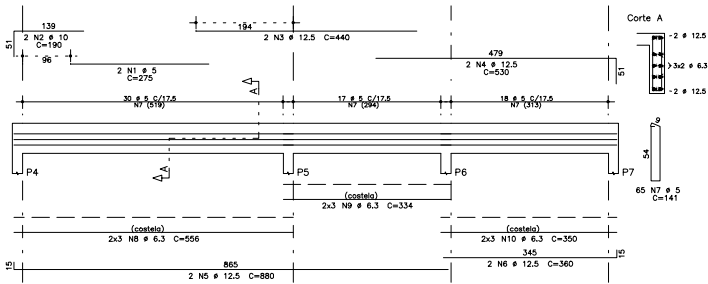


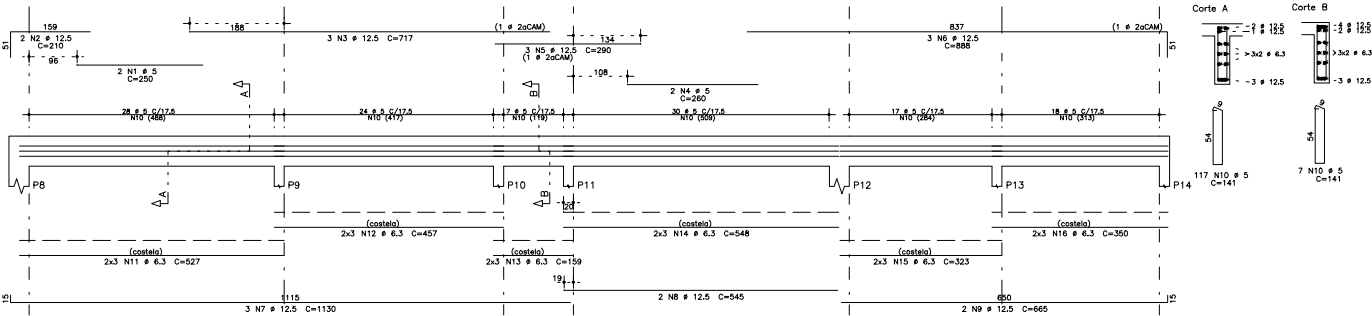
V1 15X60



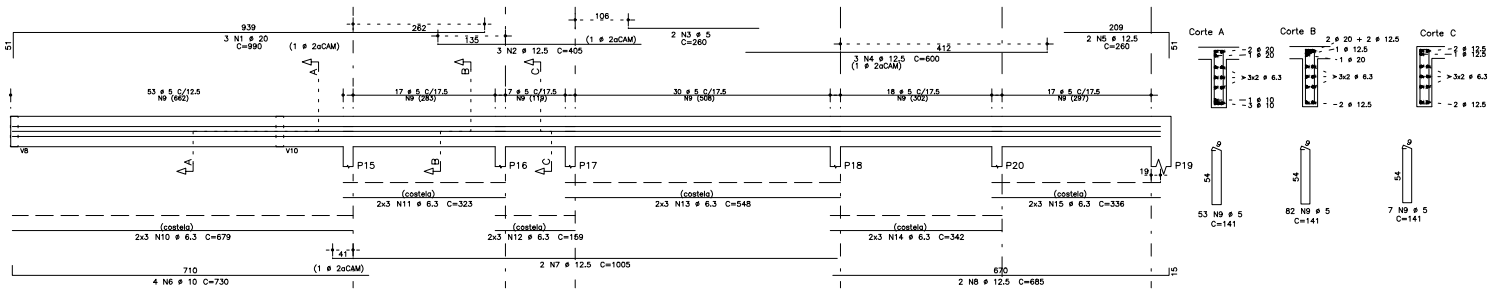
V2 15X60



V3 15X60



V4 15X60



AÇO	POS	BIT	QUANT	COMPRIMENTO	
				UNIT	TOTAL
				cm	cm
V1					
60B	1	5	2	275	540
50A	2	10	2	190	380
50A	3	12.5	2	670	1340
50A	4	12.5	2	1010	2020
60B	5	5	54	141	7614
50A	6	6.3	6	545	3270
50A	7	6.3	6	454	2724
V2					
60B	1	5	2	275	550
50A	2	10	2	190	380
50A	3	12.5	2	440	880
50A	4	12.5	2	530	1060
50A	5	12.5	2	880	1760
50A	6	12.5	2	360	720
60B	7	5	65	141	9165
50A	8	6.3	6	556	3336
50A	9	6.3	6	334	2004
50A	10	6.3	6	350	2100
V3					
60B	1	5	2	250	500
50A	2	12.5	2	210	420
50A	3	12.5	3	717	2151
50A	4	12.5	2	280	560
50A	5	12.5	3	290	870
60B	6	12.5	3	888	2664
50A	7	12.5	3	1130	3390
50A	8	12.5	2	545	1090
50A	9	12.5	3	665	1995
60B	10	5	124	141	17484
50A	11	6.3	6	527	3162
50A	12	6.3	6	457	2742
50A	13	6.3	6	159	954
50A	14	6.3	6	548	3288
50A	15	6.3	6	323	1938
50A	16	6.3	6	350	2100
V4					
50A	1	20	3	990	2970
50A	2	12.5	3	405	1215
60B	3	5	260	520	1300
50A	4	12.5	3	600	1800
50A	5	12.5	2	280	560
50A	6	10	4	720	2920
50A	7	12.5	2	1005	2010
50A	8	12.5	2	685	1370
60B	9	5	142	141	20022
50A	10	6.3	6	4074	24444
50A	11	6.3	6	323	1938
50A	12	6.3	6	159	954
50A	13	6.3	6	548	3288
50A	14	6.3	6	242	1452
50A	15	6.3	6	350	2100

RESUMO DE AÇO			
AÇO	BIT	COMPR	PESO
	mm	m	kgf
60B	5	569	88
50A	6.3	419	103
50A	10	37	33
50A	12.5	266	256
50A	20	30	63
Peso Total		DOB =	88 kgf
Peso Total		50A =	455 kgf

GOVERNO DO ESTADO DO ESPÍRITO SANTO
SECRETARIA DE ESTADO DA SAÚDE DO ESPÍRITO SANTO-SESA
SUBSECRETARIA DE ESTADO DE ADMINISTRAÇÃO E FINANCIAMENTO DE ATENÇÃO À SAÚDE - SSAFAS

PLANO DECENAL DE ATENÇÃO PRIMÁRIA À SAÚDE - APS+10

EMPREENHAMENTO:
APS - UNIDADE DE ATENÇÃO PRIMÁRIA À SAÚDE

PROJETO:
1 ESF - UNIDADE DE 1 EQUIPE

LOCAL:
 PROJETO PADRÃO - TPO 1

SECRETÁRIO DA SESA: NÉSIO FERNANDES DE MEDEIROS JUNIOR
 DISCIPLINA: PROJETO ESTRUTURAL

SUBSECRETÁRIO DA SESA: ERICO SANDROGRO
 FASE: PROJETO EXECUTIVO

GERENTE DA GEAT: ANDRÉ LEMAS VAREJÃO


AUTOR DO PROJETO: MICHELE MARIA ALVES
 CREA (EMPRESA): ES-15617
 CREA (RESP): ES-029242

TÍTULO:
ARMAÇÃO DAS VIGAS DA COBERTURA I

DATA: NOV./2022
 ESCALA: INDICADA
 FORMAÇÃO: A1
 UNIDADE: CM
 FRENTE: 08/12

ASSINATURAS (3)

Documento original assinado eletronicamente, conforme MP 2200-2/2001, art. 10, § 2º, por:

MIGUEL PAULO DUARTE NETO
SECRETARIO DE ESTADO
SESA - SESA - GOVES
assinado em 14/02/2023 13:25:24 -03:00

ERICO SANGIORGIO
SUBSECRETARIO ESTADO QCE-01
SSAFAS - SESA - GOVES
assinado em 18/01/2023 17:41:13 -03:00

ANDRÉ LAMAS VAREJÃO
GERENTE QCE-03
GEAT - SESA - GOVES
assinado em 18/01/2023 11:58:38 -03:00



INFORMAÇÕES DO DOCUMENTO

Documento capturado em 14/02/2023 13:25:24 (HORÁRIO DE BRASÍLIA - UTC-3)
por RACHEL DA SILVA GOMES REIS (ASSISTENTE ADMINISTRATIVO - DT - GEAT - SESA - GOVES)
Valor Legal: ORIGINAL | Natureza: DOCUMENTO NATO-DIGITAL

A disponibilidade do documento pode ser conferida pelo link: <https://e-docs.es.gov.br/d/2023-9NNLS7>