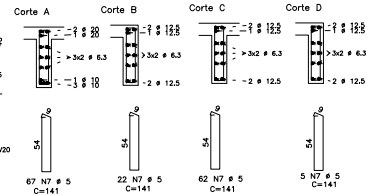
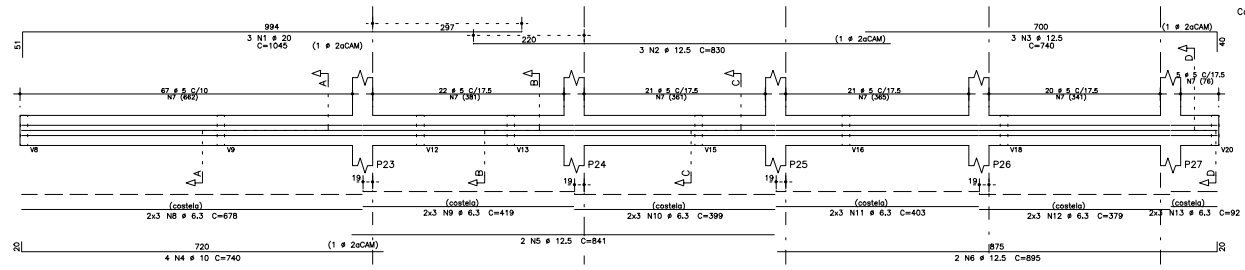
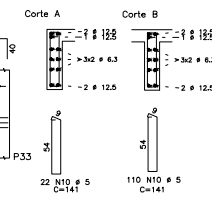
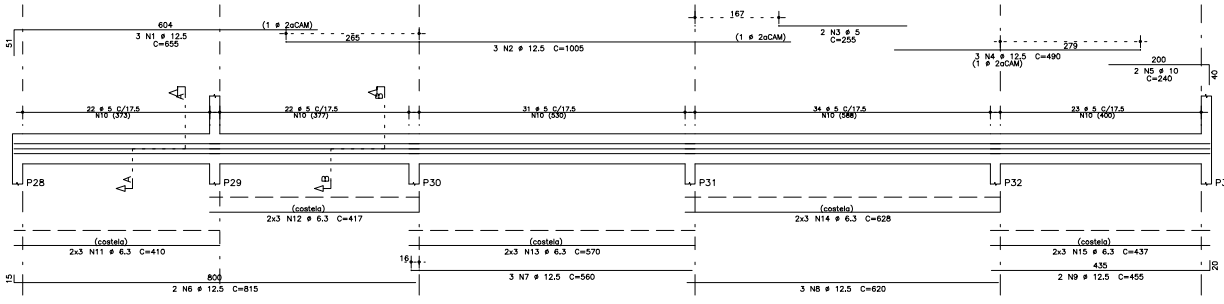


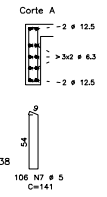
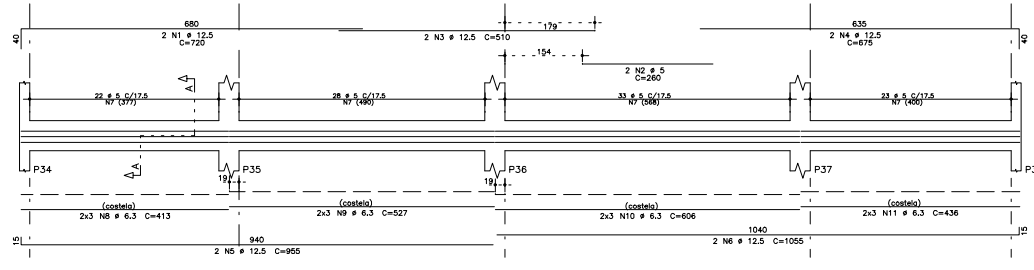
V5 15X60



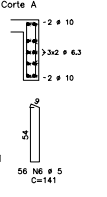
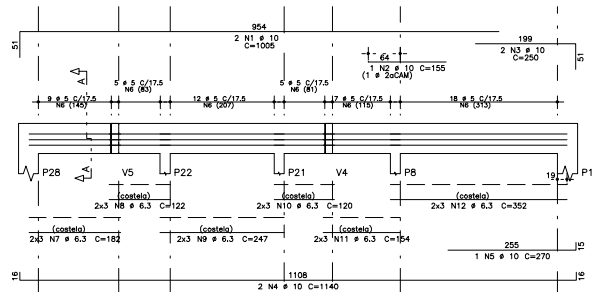
V6 15X60



V7 15X60



V8 15X60



AÇO	POS	BIT	QUANT	COMPRIMENTO		
				UNIT	TOTAL	
		mm		cm	cm	
V5	50A	1	20	3	1045	3135
	50A	2	12,5	3	830	2490
	50A	3	12,5	3	740	2220
	50A	4	12,5	4	740	2960
	50A	5	12,5	3	841	1882
	50A	6	12,5	2	895	1790
	50A	7	5	156	141	21996
	50A	8	6,3	6	678	1098
	50A	9	6,3	6	419	2514
	50A	10	6,3	6	399	2394
	50A	11	6,3	6	403	2418
	50A	12	6,3	6	379	2274
	50A	13	6,3	6	92	552
V6	50A	1	12,5	3	655	1985
	50A	2	12,5	3	1005	3015
	50A	3	5	2	510	1530
	50A	4	12,5	3	490	1470
	50A	5	10	2	240	480
	50A	6	12,5	2	815	1630
	50A	7	10	3	560	1580
	50A	8	12,5	3	620	1860
	50A	9	12,5	2	455	910
	60B	10	5	132	141	18612
	50A	11	6,3	6	410	2460
	50A	12	6,3	6	417	2502
	50A	13	6,3	6	570	3420
	50A	14	6,3	6	628	3768
	50A	15	6,3	6	437	2622
V7	50A	1	12,5	2	720	1440
	60B	2	5	2	285	570
	50A	3	12,5	2	510	1020
	50A	4	12,5	2	675	1350
	50A	5	12,5	2	955	1910
	60B	6	12,5	2	1055	2110
	60B	7	5	141	1494	
	50A	8	6,3	6	413	2478
	50A	9	6,3	6	527	3162
	50A	10	6,3	6	606	3636
	50A	11	6,3	6	436	2616
V8	50A	1	10	2	1005	2010
	50A	2	10	1	155	155
	50A	3	10	2	250	500
	50A	4	10	2	1140	2280
	50A	5	10	1	270	270
	60B	6	5	56	141	706
	50A	7	6,3	6	182	1092
	50A	8	6,3	6	125	732
	50A	9	6,3	6	527	1882
	50A	10	6,3	6	120	720
	50A	11	6,3	6	154	924
	50A	12	6,3	6	352	2112

RESUMO DE AÇO			
AÇO	BIT	COMPR	PESO
		mm	kgf
60B	5	645	99
50A	6,3	479	119
50A	10	87	53
50A	12,5	285	275
50A	20	31	275
Peso Total	60B =		99 kgf
Peso Total	50A =		523 kgf

GOVERNO DO ESTADO DO ESPÍRITO SANTO
SECRETARIA DE ESTADO DA SAÚDE DO ESPÍRITO SANTO-SESA
SUBSECRETARIA DE ESTADO DE ADMINISTRAÇÃO E FINANCIAMENTO DE ATENÇÃO À SAÚDE - SSAFAS

PLANO DECENAL DE ATENÇÃO PRIMÁRIA À SAÚDE - APS-10

EMPENHAMENTO:
APS - UNIDADE DE ATENÇÃO PRIMÁRIA À SAÚDE

PROJETO:
1 ESF - UNIDADE DE 1 EQUIPE

LOCAL:
 PROJETO PADRÃO - TPO 1

SECRETÁRIO DA SESA:
 NÉSIO FERNANDES DE MEDEIROS JUNIOR

SUBSECRETÁRIO DA SESA:
 ERICO SANDRUGIO

GERENTE DA GEAR:
 ANDRÉ LEMAS VAREJÃO

AUTOR DO PROJETO:
 MICHELE MARIA ALVES

TÍTULO:
ARMAÇÃO DAS VIGAS DA COBERTURA II

DISCIPLINA:
PROJETO ESTRUTURAL

FASE: PROJETO EXECUTIVO

CREA (EMPRESA): ES-15617

CREA (RESP): ES-0292420

DATA: NOV./2022

ESCALA: INDICADA

FORMATO: A1

UNIDADE: CM

PÁGINA: 09/12

2023-V20R00 - E-DOCS - DOCUMENTO ORIGINAL - 14/02/2023 13:25 - PÁGINA 1 / 2

ASSINATURAS (3)

Documento original assinado eletronicamente, conforme MP 2200-2/2001, art. 10, § 2º, por:

MIGUEL PAULO DUARTE NETO
SECRETARIO DE ESTADO
SESA - SESA - GOVES
assinado em 14/02/2023 13:25:23 -03:00

ERICO SANGIORGIO
SUBSECRETARIO ESTADO QCE-01
SSAFAS - SESA - GOVES
assinado em 18/01/2023 17:41:12 -03:00

ANDRÉ LAMAS VAREJÃO
GERENTE QCE-03
GEAT - SESA - GOVES
assinado em 18/01/2023 11:58:38 -03:00



INFORMAÇÕES DO DOCUMENTO

Documento capturado em 14/02/2023 13:25:23 (HORÁRIO DE BRASÍLIA - UTC-3)
por RACHEL DA SILVA GOMES REIS (ASSISTENTE ADMINISTRATIVO - DT - GEAT - SESA - GOVES)
Valor Legal: ORIGINAL | Natureza: DOCUMENTO NATO-DIGITAL

A disponibilidade do documento pode ser conferida pelo link: <https://e-docs.es.gov.br/d/2023-V20RV0>