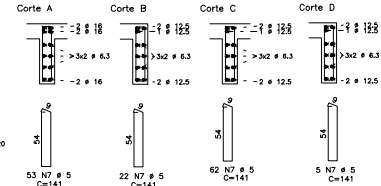
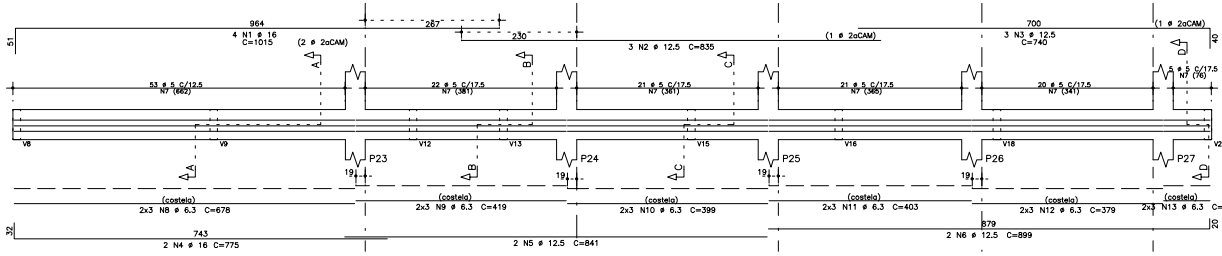
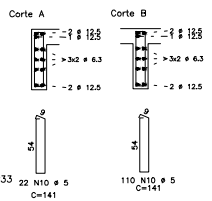
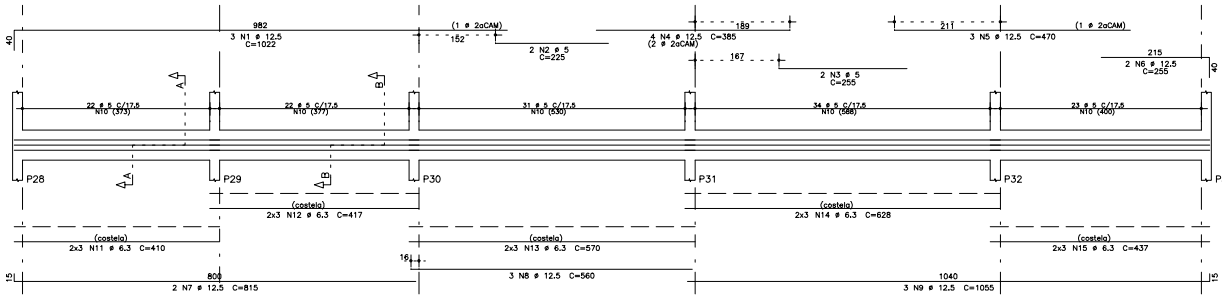


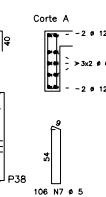
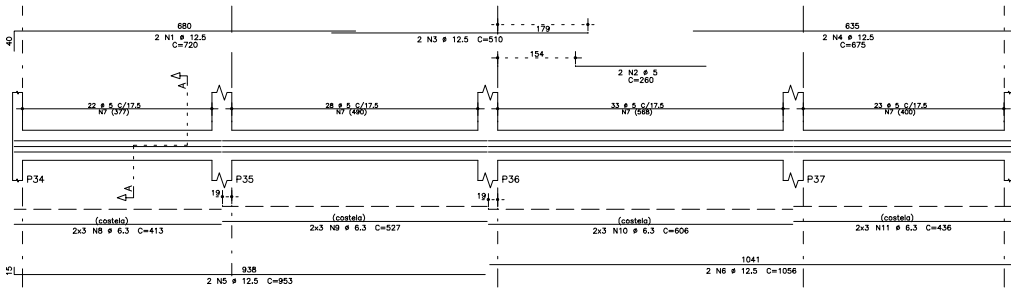
V5 15X60



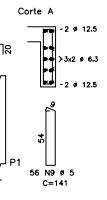
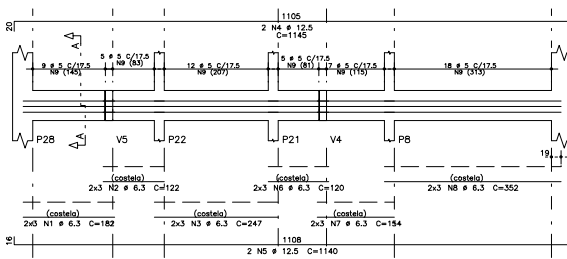
V6 15X60



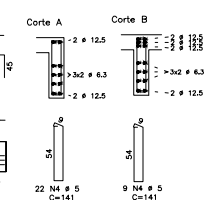
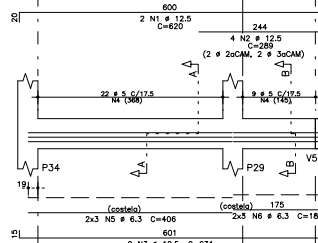
V7 15X60



V8 15X60



V9 15X60



AÇO	POS	BIT	QUANT	COMPRIMENTO	
				UNIT	TOTAL
		mm		cm	cm
V5					
50A	1	16	4	1015	4060
50A	2	12,5	3	835	2505
50A	3	12,5	3	740	2220
50A	4	16	2	775	1550
50A	5	12,5	2	641	1662
50A	6	12,5	2	899	1798
60B	7	5	142	141	2002
50A	8	6,3	6	678	4068
50A	9	6,3	6	419	2514
50A	10	6,3	6	399	2384
50A	11	6,3	6	403	2418
50A	12	6,3	6	379	2274
50A	13	6,3	6	82	552
V6					
50A	1	12,5	3	1022	3066
60B	2	5	2	225	450
50A	3	12,5	2	255	510
50A	4	12,5	4	385	1540
50A	5	12,5	3	470	1410
50A	6	12,5	2	255	510
50A	7	12,5	3	615	1650
50A	8	12,5	3	560	1680
50A	9	12,5	3	1005	3165
60B	10	5	132	141	18612
50A	11	6,3	6	417	2460
50A	12	6,3	6	417	2502
50A	13	6,3	6	570	3420
50A	14	6,3	6	628	3768
50A	15	6,3	6	437	2622
V7					
50A	1	12,5	2	790	1440
60B	2	5	2	260	510
50A	3	12,5	2	510	1020
50A	4	12,5	2	675	1350
50A	5	12,5	2	693	1906
60B	6	12,5	2	1056	2112
60B	7	5	106	141	14946
50A	8	6,3	6	413	2478
50A	9	6,3	6	537	3162
50A	10	6,3	6	606	3636
50A	11	6,3	6	436	2616
V8					
50A	1	6,3	6	182	1092
50A	2	6,3	6	132	792
50A	3	6,3	6	247	1482
50A	4	12,5	2	1145	2290
50A	5	12,5	2	1140	2280
50A	6	6,3	6	120	720
50A	7	6,3	6	154	924
50A	8	6,3	6	352	2112
60B	9	5	56	141	7696
V9					
50A	1	12,5	2	620	1240
50A	2	12,5	4	289	1158
50A	3	12,5	2	631	1262
60B	4	5	31	141	4371
50A	5	6,3	6	496	2456
50A	6	6,3	6	184	1104

AÇO	RESUMO DE AÇO	PESO
BIT	COMPR	
mm	m	kg
60B	56	104
50A	515	126
50A	373	359
50A	96	89
Peso Total 60B =		104 kgf
Peso Total 50A =		573 kgf

GOVERNO DO ESTADO DO ESPÍRITO SANTO
SECRETARIA DE ESTADO DA SAÚDE DO ESPÍRITO SANTO-SESA
SUBSECRETARIA DE ESTADO DE ADMINISTRAÇÃO E FINANCIAMENTO DE ATENÇÃO À SAÚDE - SSAFAS

PLANO DECENAL DE ATENÇÃO PRIMÁRIA À SAÚDE - APS+10

EMPREENDIMENTO: **APS - UNIDADE DE ATENÇÃO PRIMÁRIA À SAÚDE**

PROJETO: **1 ESF - UNIDADE DE 1 EQUIPE**

LOCAL: PROJETO PADRÃO - TIPO 1

SECRETÁRIO DA SESA: NÉSIO FERNANDES DE MEDEIROS JUNIOR

SUBSECRETÁRIO DA SESA: ERICO SANDROGIO

GERENTE DA GEST.: ANDRÉ LEMAS VAREJÃO

AUTOR DO PROJETO: MICHELE MARIA ALVES

TÍTULO: **ARMAÇÃO DAS VIGAS DO TÉRREO II**

ESCALA: INDICADA

ORIENTAÇÃO: A1

UNIDADE: CM

FRANQUIA: 04/12

ASSINATURAS (3)

Documento original assinado eletronicamente, conforme MP 2200-2/2001, art. 10, § 2º, por:

MIGUEL PAULO DUARTE NETO
SECRETARIO DE ESTADO
SESA - SESA - GOVES
assinado em 14/02/2023 13:25:27 -03:00

ERICO SANGIORGIO
SUBSECRETARIO ESTADO QCE-01
SSAFAS - SESA - GOVES
assinado em 18/01/2023 17:41:50 -03:00

ANDRÉ LAMAS VAREJÃO
GERENTE QCE-03
GEAT - SESA - GOVES
assinado em 18/01/2023 11:58:39 -03:00



INFORMAÇÕES DO DOCUMENTO

Documento capturado em 14/02/2023 13:25:27 (HORÁRIO DE BRASÍLIA - UTC-3)
por RACHEL DA SILVA GOMES REIS (ASSISTENTE ADMINISTRATIVO - DT - GEAT - SESA - GOVES)
Valor Legal: ORIGINAL | Natureza: DOCUMENTO NATO-DIGITAL

A disponibilidade do documento pode ser conferida pelo link: <https://e-docs.es.gov.br/d/2023-5STZ15>